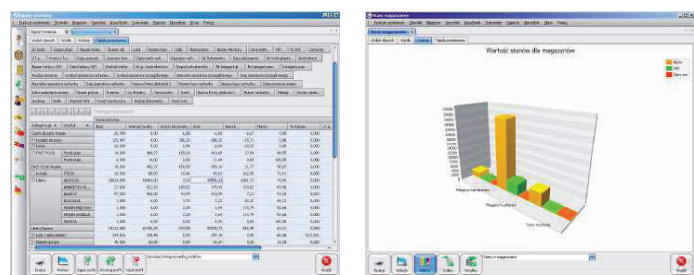
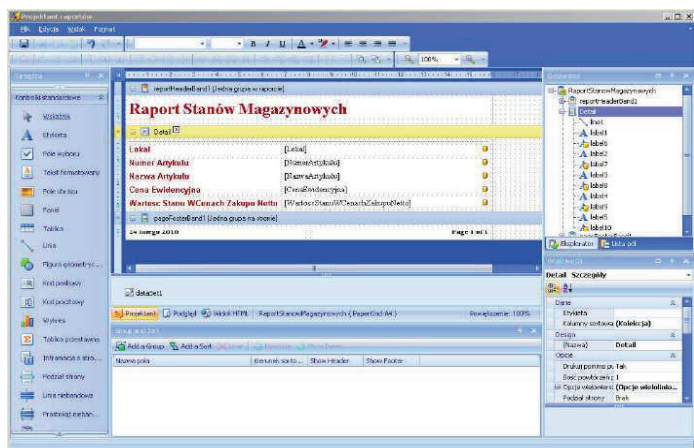


# S4H CHEF

## MODUŁ MAGAZYNOWY



Głównymi elementami systemu są moduły S4H POS i S4H Chef.



Moduł S4H Chef, to okienkowa, aplikacja magazynowo-rozliczeniowa. Główną zaletą tego modułu w odniesieniu do aplikacji konkurencyjnych jest nowoczesny i zaawansowany system raportowania, działający w oparciu o cztery sposoby prezentacji danych:

- dokumenty z możliwością definiowania własnych dokumentów opartych o przygotowane źródło danych;
- definiowalne widoki tabel z możliwością ich prostego grupowania, filtrowania i porządkowania;
- graficzne wykresy reprezentujące dane;
- intuicyjne i proste tabele przestawne (kostki OLAP) z możliwością zapamiętywania własnych układów;
- generowania wykresów słupkowych działających w technologii "drill-down" (przechodzenie od ogółu do szczegółu przez wybór słupka na wykresie).



Ponadto aplikacja oferuje:

- możliwość definiowania własnych lub zmiany istniejących dokumentów we wbudowanym edytorze;
- możliwość eksportowania dokumentów i zestawień do popularnych formatów, m.in.: PDF, HTML, RTF, XLS, BMP, JPG, przy czym eksport działa zgodnie z technologią WYSIWYG (To Co Widzisz Jest Tym Co Otrzymasz);
- niemożliwy charakter działania aplikacji, tj. możliwość obsługi wielu okien jednocześnie (nie trzeba przerywać wprowadzania dostawy, aby wykonać zestawienie stanów).



S4H Chef posiada również wszystkie potrzebne opcje programu magazynowo-rozliczeniowego przeznaczonego do obsługi gastronomii:

- obsługa dokumentów magazynowych: przyjęć, rozchodów, operacji międzymagazynowych, produkcji, rozbioru, asygnat magazynowych, inwentaryzacji magazynów;
- obsługa żywienia zamkniętego, tj. możliwość definiowania diet i grup żywionych, jadłospisów zwykłych i planowanych z kalkulacją zarówno kosztu, jak i kalkulacją dowolnej ilości cech artykułów;
- obsługa imprez planowanych;
- obsługa sprzedaży detalicznej i fakturowanej;
- obsługa kasy gotówkowej;
- definiowanie schematów dekretacji dokumentów z możliwością eksportu do systemu FK.

AUTORYZOWANY SPRZEDAWCA

**Elpro**

90-758 Łódź, ul. Więckowskiego 86/96  
NIP 727-17-87-234, REGON 471413728  
tel.: 042 631-05-69, fax: 042 634-90-67

www.elpro.com.pl elpro@elpro.com.pl

