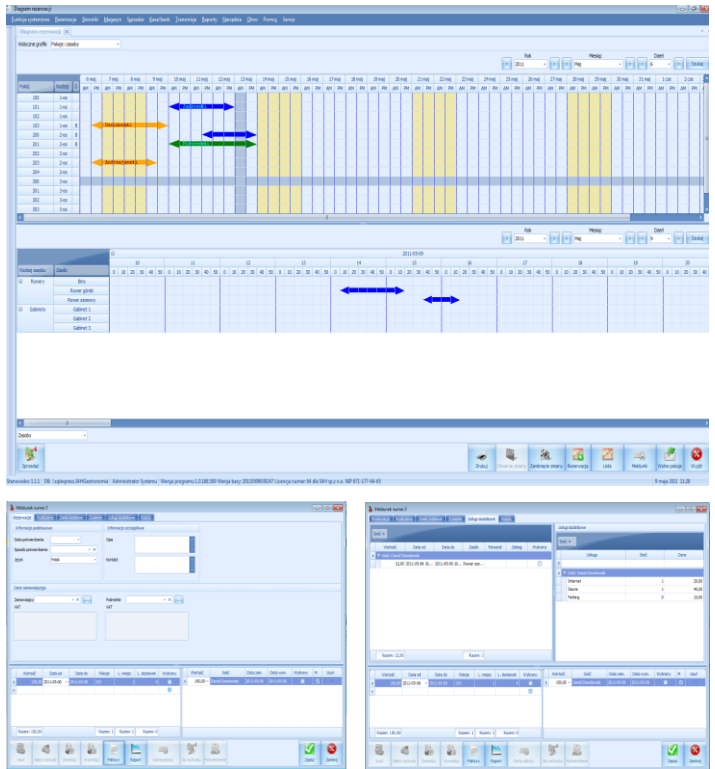




Głównymi zaletami tego modułu, w stosunku do rozwiązań dostępnych na rynku, są:

- intuicyjny grafik rezerwacji (podświetlenie danej pozycji kursora w pionie i poziomie);
- zintegrowany moduł SPA z modułem rezerwacji pokoi;
- możliwość decydowania o rezerwacji zasobu (bez kontroli czasu, z kontrolą czasu, rezerwacja zabiegu);
- tworzenie rezerwacji indywidualnej oraz na grupę z jednego okna ;
- szybka sprzedaż na ekranie głównym rezerwacji;
- możliwość tworzenia szybkiej rezerwacji wg rodzaju pokoju ;
- sprawdzanie ilości wolnych pokoi na ekranie głównym rezerwacji;
- możliwość przypisania godzin pracy dla zasobu ;
- możliwość przypisania odpowiedniego operatora dla zasobu (SPA);
- możliwość definiowania żywienia dla wybranych gości, bądź dla całej rezerwacji;
- rozbudowany moduł raportowania;
- tworzenie faktur zaliczkowych i rozliczanie faktur;



S4H Hotel wraz z pakietem S4H Gastronomia stanowi kompleksowe rozwiązanie, dzięki:

- jednej, wspólnej bazy danych dla stanowiska sprzedażowego POS, stanowiska hotelowego, SPA i gastronomii magazynowej ;
- wspólnej numeracji faktur dla wszystkich modułów;
- wspólnej bazy kontrahentów;
- wspólnych słownikach,

Moduł S4H Hotel obsługuje wiele urządzeń peryferyjnych wspierających pracę hotelu:

- zamki hotelowe Tayama;
- zamki hotelowe Orbita;
- zamki hotelowe Lob;
- centrala telefoniczna Slican;
- centrala telefoniczna Platan,

AUTORYZOWANY SPRZEDAWCA

Elpro

90-758 Łódź, ul. Więckowskiego 86/96
NIP 727-17-87-234, REGON 471413728
tel.: 042 631-05-69, fax: 042 634-90-67

www.elpro.com.pl elpro@elpro.com.pl

